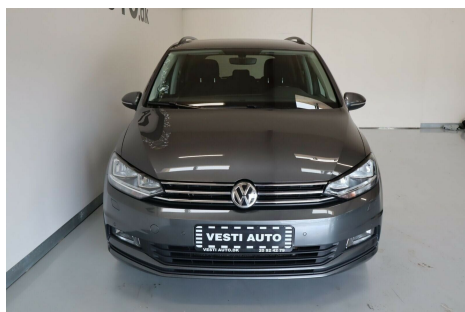


VW Touran · 2,0 · TDi 150 Comfortline DSG 7prs



Pris: 299.900,-

Type:	Personvogn
Modelår:	2017
1. indreg:	05/2017
Kilometer:	93.000 km.
Brændstof:	Diesel
Farve:	Koksmetal
Antal døre:	5



Highline sæder · Ergo comfortsæder m. massage · el-soltag · glastag · adaptiv fartpilot · android auto · apple carplay · App-connect · navigation (integreret) · bakkamera · aut.gear/DSG 6g · 16" alufælge · (19" alufælge merpris) · 3 zone klima · fjernb. c.lås · parkeringssensor for + bag · ratgearskifte · kørecomputer · infocenter · startspærre · auto. nedbl. bakspejl · udv. temp. måler · regnsensor · sædevarme · højdejust. forsæde · 4x el-ruder · el-spejle m/varme · el-foldbare sidespejle · automatisk start/stop · dæktryksmåler · cd/radio · multifunktionsrat · bluetooth · armlæn · isofix · solgardiner i bag · bagagerumsdækken · kopholder · stofindtræk · læderrat · tågelygter · automatisk lys · 7 airbags · abs · esp · servo · tagræling · mørktonede ruder i bag · service ok · (træk merpris) · diesel partikel filter. Bilen kan leveres med 24 mdr. udvidet mekanisk svigt forsikring · med landsdækkende service. Kontakt os gerne for fremvisning af bil · samt leasing/finansieringstilbud. Kan Finansieres med 0 Kr. i udbetaling. Vi tilbyder levering af din nye bil i hele DK mod mindre beløb. Finansiering 1 ·99% variabel · løbetid: 96 mdr. Udbetaling: 60000kr. · Mdl ydelse: 2990 kr. · (V682) Der tages forbehold for indtastnings og beregningsfejl..

Motor	Ydelse	Transmission	Mål	Økonomi
Volume: 2,0	Effekt: 150 HK.	Forhjulstræk	Længde: 453 cm.	Tank: 58 l.
Cylinder: 4	Moment: 340	Gear: Automatgear	Bredde: 183 cm.	Km/l: 21,3 l.
Antal ventiler: 16	Topfart: 208 ktm/t.		Højde: 166 cm	Ejeravgift:
	0-100 km/t.: 9,30 sek.		Vægt: 1.471 kg.	DKK 3.840
				Produktionsår:
				-

Finanseringstilbud

Vesti Auto Aps tilbyder at finansiere denne VW Touran i samarbejde med **Santander Consumer Bank**. Vil du benytte dette tilbud skal du blot nævne det for forhandleren.

Bilens pris: kr. 299.900. Lånetype: Fast rente. Løbetid: 96 måneder.

Udbetaling	Lånebeløb	Samlede omk.	Samlet beløb	Debitorrente	ÅOP	Ydelse/pr.mdr.
kr. 119.960 (40%)	kr. 179.940	kr. 28.506	kr. 208.446	2,01%	7,66%	kr. 4.343
kr. 119.960 (40%)	kr. 179.940	kr. 31.006	kr. 210.946	2,01%	6,64%	kr. 3.516
kr. 89.970 (30%)	kr. 209.930	kr. 31.089	kr. 241.019	2,01%	7,17%	kr. 5.022
kr. 119.960 (40%)	kr. 179.940	kr. 33.520	kr. 213.460	2,01%	5,95%	kr. 2.965
kr. 59.980 (20%)	kr. 239.920	kr. 33.579	kr. 273.499	2,01%	6,78%	kr. 5.698
kr. 89.970 (30%)	kr. 209.930	kr. 33.913	kr. 243.843	2,01%	6,23%	kr. 4.065
kr. 119.960 (40%)	kr. 179.940	kr. 36.047	kr. 215.987	2,01%	5,46%	kr. 2.572
kr. 59.980 (20%)	kr. 239.920	kr. 36.715	kr. 276.635	2,01%	5,91%	kr. 4.611
kr. 89.970 (30%)	kr. 209.930	kr. 36.751	kr. 246.681	2,01%	5,60%	kr. 3.427
kr. 119.960 (40%)	kr. 179.940	kr. 38.580	kr. 218.520	2,01%	5,10%	kr. 2.277
kr. 89.970 (30%)	kr. 209.930	kr. 39.604	kr. 249.534	2,01%	5,15%	kr. 2.971
kr. 59.980 (20%)	kr. 239.920	kr. 39.876	kr. 279.796	2,01%	5,33%	kr. 3.887
kr. 89.970 (30%)	kr. 209.930	kr. 42.465	kr. 252.395	2,01%	4,82%	kr. 2.630
kr. 59.980 (20%)	kr. 239.920	kr. 43.051	kr. 282.971	2,01%	4,91%	kr. 3.369
kr. 59.980 (20%)	kr. 239.920	kr. 46.243	kr. 286.163	2,01%	4,60%	kr. 2.981

*Forbehold for indtastnings og beregningsfejl.