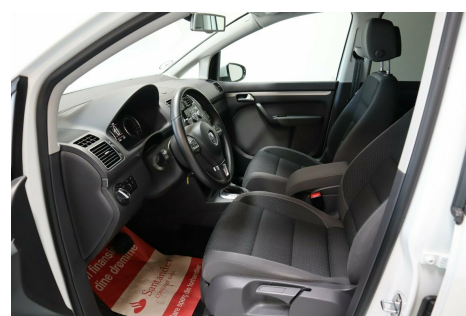
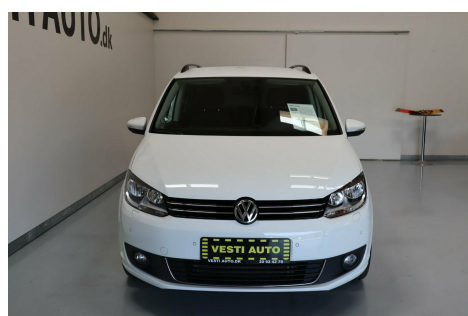


VW Touran · 2,0 · TDi 140 Comfortline DSG BM Van

**Pris: 159.900,- ekskl. moms**

Type:	Varevogn +Moms
Modelår:	2015
1. indreg:	02/2015
Kilometer:	57.000 km.
Brændstof:	Diesel
Farve:	Hvid
Antal døre:	5



DSG 6 gear · (SMS Start af oliefyrrerpris) · 16" alufælge · (19" alufælge merpris) · 2 zone klima · fjernb. c.lås · parkeringssensor for + bag · fartpilot · kørecomputer · infocenter · startspærre · udv. temp. måler · sædevarme · højdejust. forsæde · el-ruder for · el-spejle m/varme · automatisk parkerings system · automatisk start/stop · cd/radio · multifunktionsrat · bluetooth · armlæn · kopholder · stofindtræk · læderrat · tågelygter · 6 airbags · abs · esp · servo · tagræling · mørktonede ruder i bag · lev. nysynet. · (Mulighed for træk 1800 kg merpris) · Bilen kan leveres med 24 mdr. udvidet mekanisk svigt forsikring · med landsdækkende service. Kontakt os gerne for fremvisning af bil · samt leasing/finansieringstilbud. Vi tilbyder levering af din nye bil i hele DK mod mindre beløb. Leasing 1. gangs ydelse: 23985 kr. · Mdl. leasings afgift: 2480 kr. · løbetid: 48 mdr. · Tilbagekøbsværdi: 47970 kr. (V503) Der tages forbehold for indtastnings og beregningsfejl..

Motor	Ydelse	Transmission	Mål	Økonomi
Volume: 2,0	Effekt: 140 HK.	Forhjulstræk	Længde: 440 cm.	Tank: 60 l.
Cylinder: 4	Moment: 320	Gear: Automatgear	Bredde: 179 cm.	Km/l: 19,2 l.
Antal ventiler: 16	Topfart: 199 ktm/t.		Højde: 167 cm	Ejerafgift:
	0-100 km/t.: 9,90 sek.		Vægt: 1.503 kg.	DKK 4.660
				Produktionsår:
				-

Finanseringstilbud

Vesti Auto Aps tilbyder at finansiere denne VW Touran i samarbejde med **Santander Consumer Bank**. Vil du benytte dette tilbud skal du blot nævne det for forhandleren.

Bilens pris: kr. 159.900. Lånetype: Fast rente. Løbetid: 84 måneder.

Udbetaling	Lånebeløb	Samlede omk.	Samlet beløb	Debitorrente	ÅOP	Ydelse/pr.mdr.
kr. 63.960 (40%)	kr. 95.940	kr. 22.677	kr. 118.617	2,52%	11,38%	kr. 2.472
kr. 47.970 (30%)	kr. 111.930	kr. 24.091	kr. 136.021	2,52%	10,37%	kr. 2.834
kr. 63.960 (40%)	kr. 95.940	kr. 24.573	kr. 120.513	2,52%	9,78%	kr. 2.009
kr. 31.980 (20%)	kr. 127.920	kr. 25.628	kr. 153.548	2,52%	9,66%	kr. 3.199
kr. 47.970 (30%)	kr. 111.930	kr. 26.204	kr. 138.134	2,52%	8,96%	kr. 2.303
kr. 63.960 (40%)	kr. 95.940	kr. 26.482	kr. 122.422	2,52%	8,72%	kr. 1.701
kr. 31.980 (20%)	kr. 127.920	kr. 27.958	kr. 155.878	2,52%	8,37%	kr. 2.598
kr. 47.970 (30%)	kr. 111.930	kr. 28.330	kr. 140.260	2,52%	8,02%	kr. 1.949
kr. 63.960 (40%)	kr. 95.940	kr. 28.413	kr. 124.353	2,52%	7,97%	kr. 1.481
kr. 31.980 (20%)	kr. 127.920	kr. 30.305	kr. 158.225	2,52%	7,52%	kr. 2.198
kr. 47.970 (30%)	kr. 111.930	kr. 30.475	kr. 142.405	2,52%	7,35%	kr. 1.696
kr. 31.980 (20%)	kr. 127.920	kr. 32.667	kr. 160.587	2,52%	6,91%	kr. 1.912

*Forbehold for indtastnings og beregningsfejl.